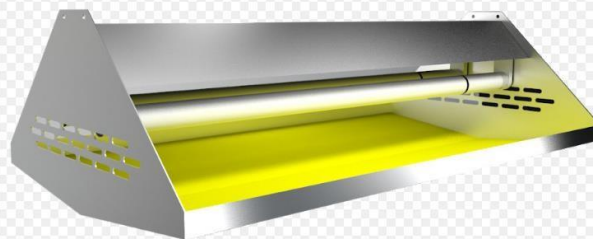


**EQUIPO PEGANTE BIDIRECCIONAL COLGANTE EN ACERO
INOXIDABLE**

ALTUM BLUEFLY 2X18

**SUPERDISCRETO Y
MÁXIMACAPTURA**



I. Identificación:

1. Tipo Equipo	Trampa de Luz UVA y Goma para Insectos Voladores
2. Tipo de tecnología	Luz ultravioleta tipo A UVA y Láminas Pegantes
3. Procedencia	Ensamblado en el Perú con Tecnología Norteamericana y Europea
4. Marca	EXEGI
5. Modelo	ALTUM FLY 218. Colgante al techo.
6. Principal característica	Decorativo e Ideal para los lugares donde se requiere discreción en la captura de insectos voladores.
7. Voltaje Entrada Alimentación	220VAC / 0.8 Amp. / 60 Hz.
8. Carcasa Equipo y tapa frontal	100% Acero Inoxidable
9. Área de protección	90 m2 por lado, total 180m2
10. Máxima distancia entre el insecto y la luz UVA	8.5 m. (atracción multidireccional horizontal 360° **)
11. Potencia y longitud de cada lámpara UVA	18W * 60 cm.
12. Total de Lámparas UVA y otros datos	Dos (02) Lámparas UVA BL368 18W T8 2' Inastillables*
13. Vida Útil lámpara UVA	Ver Fichas Técnicas Lámparas Fluorescentes UVA*
14. Consumo Equipo	36 Watts / hora + 10% adicional
15. Dimensiones Equipo adosado a la pared	63 cm. de largo x 20 cm. de alto x 32 cm. de ancho
16. Diseño Láminas pegantes atrape de insectos	Horizontal (Ver Manual de instrucciones)*
17. Peso Total	3 Kg.
18. Grado de protección según diseño equipo	IP44

*Corresponde a piezas e información importante del Equipo.

** ** Irradia UVA 360° en un plano

horizontal superior.

II. Respecto a la Instalación y altura de instalación:

El "ALTUM FLY 218" debe instalarse en los interiores, debido a varias razones:

- **PRIMERO:** Proteger las entradas, ya sean puertas de ingresos y salidas, en las paredes de los costados y fondos de los ambientes.
- **SEGUNDO:** El principio de efectividad es controlar la población interna de insectos voladores, es decir aquellos insectos que se reproducen dentro de las áreas e ingresan del exterior. Por eso es importante considerar si se llegará instalar en áreas externas simplemente ganaríamos atraer más insectos y realmente lo más estratégico es controlar los insectos al interior de las áreas de los ambientes desde las puertas o profundizando las áreas.

Nota importante: Se validan, además, estas recomendaciones, en tanto la experiencia adquirida en estos años de servicio a las empresas más representativas de la Industria de Alimentos, Bebidas y afines.

Sobre la altura de Instalación:

- Colgante al techo mediante tornillos autorroscantes o anclajes (Ver Manual de Instalación):
 - Se debe instalar según necesidad del ambiente desde alturas superiores 1.80 m. respecto al suelo.

III. Funcionalidad:

EL "ALTUM FLY" atrae a los insectos voladores a través de su luz FLUORESCENTE especial ULTRAVIOLETA, apenas visible para el hombre, pero muy visible y atrayente para los insectos. Los insectos son atraídos por su FOTOTROPISMO instintivo, los cuales al tratar de llegar a la luz ULTRAVIOLETA son atrapados en la lámina engomada colocada estratégicamente de forma horizontal al interior del equipo.

IV. Características resaltantes y beneficios:

- **Discreción:** Decorativo e Ideal para los lugares reducidos de espacios y en donde se requiere discreción en la captura de insectos voladores.
- **Efectividad:** Atrapamiento efectivo máximo por medio de las láminas pegantes y atracción máxima 360° por medio de la luz UVA en ambientes de alta frecuencia de insectos voladores en altura, al final entrega confort y salubridad en el ambiente.
- **Ecológico:** silencioso, no tóxico, bajo consumo, inofensivo para los seres humanos, animales domésticos.

- **Pieza Principal:** Según el modelo del equipo, este está compuesto principalmente de **dos (02) lámparas fluorescentes Ultravioleta tipo A "UVA" 18 Watts** (Mayores detalles ver ficha técnica de la lámpara UVA).
- **Atracción UVA:** Según el diseño del equipo irradia UVA por medio de espacios multidireccionales en un plano **horizontal superior 360° aproximado** para atraer a los insectos voladores. Gran poder de atracción a insectos voladores tales como: mosca de la fruta, polilla, escarabajo, zancudo, abeja, avispa y especialmente a la **Mosca Doméstica**.
- **Atrapamiento Mecánico:** Opera automáticamente en el atrapamiento, siempre y cuando se haga el recambio oportuno de las láminas engomadas.
- **Diseño práctico:** fácil para el recambio de las láminas pegantes y el servicio de mantenimiento.

V. **Aplicaciones:**

Uso en General: Para el hogar, cocinas, comedores, hospitales, clínicas, emergencias, policlínicos, postas médicas, consultorios, supermercados, cafés, pubs, clubes, plantas procesadoras de alimentos, hoteles, restaurantes, panaderías, carnicerías, pescaderías, avícolas, camales, verdulerías, oficinas, salas de recepción, pastelerías, salas cuna, nido kínder, instituciones educativas, academias, universidades, institutos, terrazas, verandas-quinchos, establos, criaderos y en general en cualquier lugar en donde los insectos sean un peligro para la salud – **PRINCIPALMENTE MOSCAS.**

Usos específicos: Ideal para panaderías y los lugares más exigentes donde se requiere discreción.

VI. **Presentación en el Embalaje**

- Carcasa del Equipo completamente armado junto al fluorescente.
- Las láminas y la goma se embalan independientemente del equipo, es decir embolsados. La goma en "Gel Temo Stick" contenidos en sus envases originales y rotulados con sus marcas (Ver Ficha Técnica y envoltura del Temo Stick).

VII. **Seguridad:**

- Punto de inflamabilidad: No inflamable a temperatura ambiente.
- Riesgo de llama o explosión: Ninguno a temperatura ambiente.
- Precauciones: Conservar alejado de llamas y chispas así como de contacto con agua.
- Medidas de extinción: extintor de CO2 o espuma.

- *Medida de protección: Los encargados de seguridad deberán desconectar la red de 220 VAC del Equipo ante cualquier siniestro del mismo.*

- **Control de exposición personal / protección individual:**

- *Información de prevención: no entrar en contacto la piel ni la ropa con la goma entomológica.*
- *Protección de las vías respiratorias: Ninguna*
- *Protección cutánea: - Uso de guantes químicos ante los riesgos de la goma entomológica*.*

***Hoja de Seguridad MSDS de la Goma Entomológica / Permiso de autorización sanitaria.**

- *Medidas de primeros auxilios:*

- *Exposición por exceso de la piel ante la Luz UV: Consultar al médico***
- *Exposición por exceso de los ojos ante la Luz UV: Consultar al médico***

**** Ficha Técnica de los límites permisibles de las lámparas UV expuestas al ser humano.**

VIII. Manipulación y Almacenaje:

- **Manipulación:**

- *Seguir indicaciones del manual de instrucciones.*

- **Almacenaje:**

- *No exponer a la humedad.*
- *Si se han de almacenar hasta su instalación, se recomienda conservarlos dentro de su caja (y bolsa de plástico) original.*
- *Un Equipo instalado tiene caducidad si no está en funcionamiento durante un período de tiempo, ya sea por corrosión de las barras o por deterioro de componentes eléctricos y electrónicos internos o externos.*